

ДОМ МЕЧТЫ

современный коттеджный
посёлок



Калининградская область,
поселок Заозерье, ул. Юбилейная

Идеальный баланс города и природы

Поселок располагается в живописной зоне рядом с Калининградом — среди зелени, тишины и чистого воздуха.

Это место выбрано для того, чтобы вы могли легко совмещать размеренный загородный ритм и активную городскую жизнь.

До центра — быстро, и до природы один шаг. Отсюда удобно добираться на работу, учёбу и встречи. А возвращаться в пространство, где слышно птиц, нет пробок.

Утро здесь начинается с прогулки по тихим улицам, а вечер — с ощущения, что вы дома, в своём размеренном, спокойном ритме.



6 типов эргономичных домов

приобретите дом в сером ключе или дополнительно в комплекте с полным дизайн-планом



Своя управляющая компания

профессиональное управление, экономия времени и усилий жильцов поселка



Круглогодичная детская комната

а также уличная детская площадка на территории поселка



Размер участков - 5 соток

у всех домов единый комфортный размер участков

Преимущества местоположения

- 10 минут до центра Калининграда
- 30 минут езды до Балтийского моря
- Лес и водоемы в пешей доступности
- Безопасная, экологичная территория
- Удобные подъездные пути к поселку



Поселок, созданный для вашего комфорта

Все важное уже включено: безопасность, комфорт, продуманная среда, природа рядом и современные решения для комфортной жизни всей семьи.



Развитая инфраструктура

Магазины рядом: Пятерочка — 1 км, Самобранка — 700 м, Кант — 250 м. Автобусная остановка в 200 метров от начала поселка.



Экология

Участки находятся в 300 м от озера «Чистый пруд» и немецкого парка, в 30 минутах езды до Балтийского моря.



Безопасность и приватность

На территории коттеджного поселка предусмотрена приватность: закрытая охраняемая территория, есть наличие видеонаблюдения.



Школьный маршрут

Детей забирают у дома: плановые маршруты построены до «Школы будущего» в Большом Исаково. Утро будет без лишней спешки.



Готовые коммуникации

Коммуникации и электричество — в подземных шахтах.



Детская комната

Тёплое и безопасное пространство, где ребёнок всегда увлечён игрой, и творчеством, а родители могут спокойно отдыхать.



Удобство продумано в каждой детали

Каждая деталь — от инфраструктуры до архитектуры, продумана так, чтобы ваша жизнь была красивой, спокойной и удобной.

Мы предусмотрели наличие круглогодичной детской комнаты, — это безопасное место, где создано теплое пространство для игры и отдыха.



Открытый ритм

Данный тип домов преимущественно расположен в самой светлой, открытой по окружающему пространству части коттеджного поселка.



Площадь помещений 108,49 м²
 Площадь помещений с крыльцом и террасой 130,19 м²
 Количество комнат 3 шт.
 Количество этажей 1 эт.



Дома находятся вдали от лесной тени, — много ровного дневного света обеспечено

Прямая ориентация домов этого типа дает оптимальное утреннее и дневное освещение

Одноэтажная архитектура делает дом удобным для семей с детьми в маленьком возрасте и пожилых пар, ценящих комфорт

Южный формат

Дома расположены в месте с лучшей южной и юго-западной инсоляцией — идеальны для тех, кто любит мягкое освещение комнат солнечным светом.



Общая площадь помещений	87,66 м ²
Общая площадь помещений с учетом крыльца и террасы	111,84 м ²
Общее количество комнат	3 шт.
Количество этажей	1 эт.



Лучший вид из дома на закат

Мягкое дневное и вечернее освещение дома

Эргономичная планировка дома, создающая ощущение пространства

Подходит людям, которые любят солнечные пространства и тёплые вечера во дворе

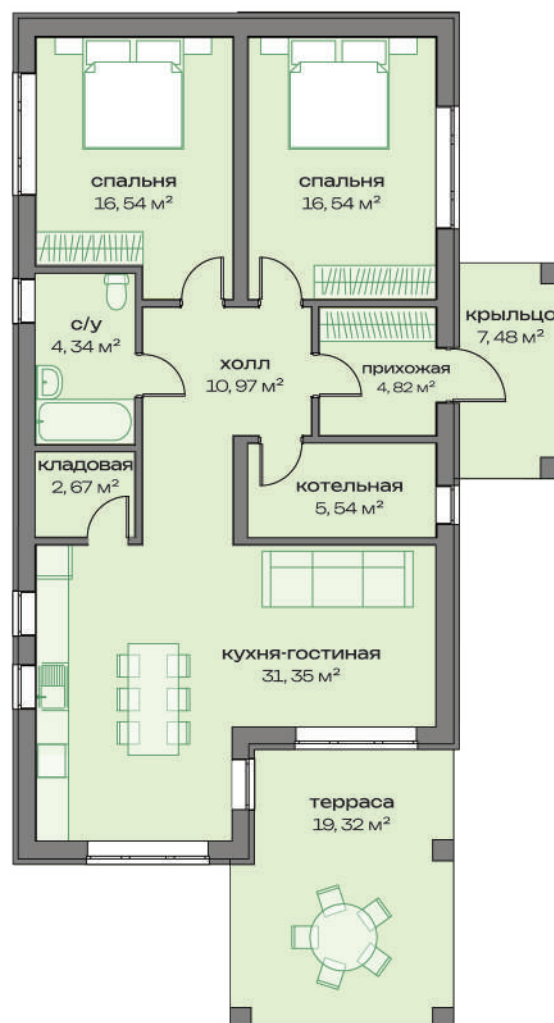
Подходит тем, кто часто работает из дома — много солнечного света

Тихий дом

Расположен немного в глубине улицы, что создает более камерную и уютную атмосферу. Компактная, продуманная планировка делает дом комфортным для семейного проживания.



Общая площадь помещений	92,77 м ²
Общая площадь помещений с учетом крыльца и террасы	119,57 м ²
Общее количество комнат	2 шт.
Количество этажей	1 эт.



У данного типа более камерное расположение относительно основной линии коттеджей

Живописный вид на лес

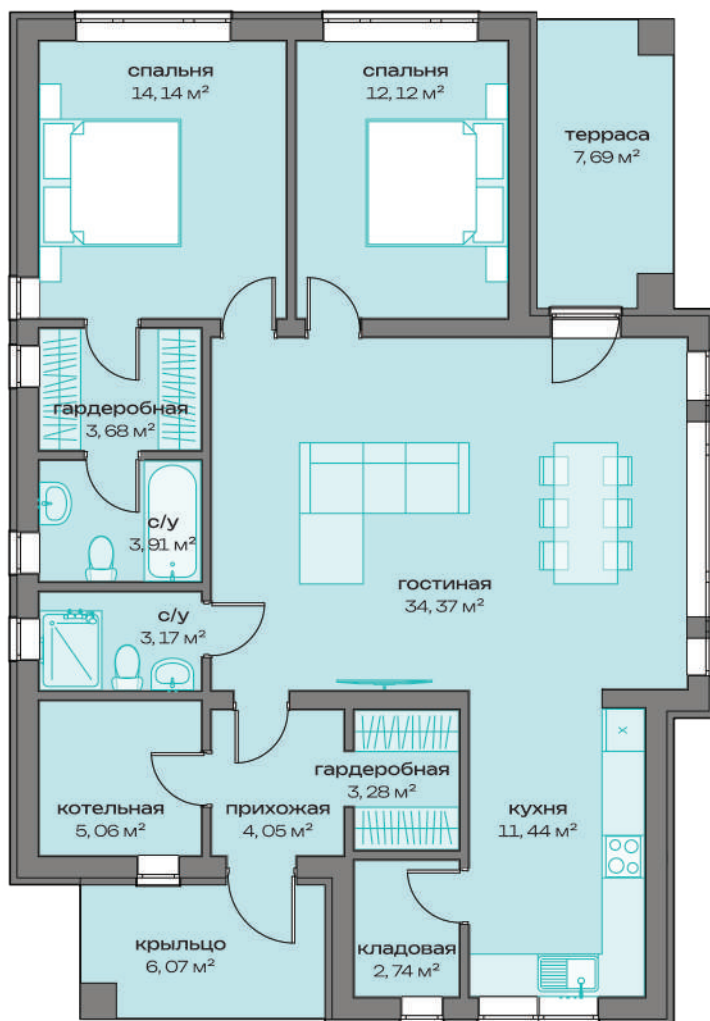
Дом будет комфортен семьям с детьми и людям пожилого возраста, за счет планировки

Комфортный формат

Дома этого типа расположены близко ко въездам и центру поселка — будет удобно добираться до любой из точек в нем. Продуманная планировка дает комфорт для жизни семьи.



Площадь помещений	97,69 м ²
Площадь помещений с крыльцом и террасой	111,72 м ²
Количество комнат	2 шт.
Количество этажей	1 эт.



Дом расположен близко ко въезду и инфраструктурным зонам

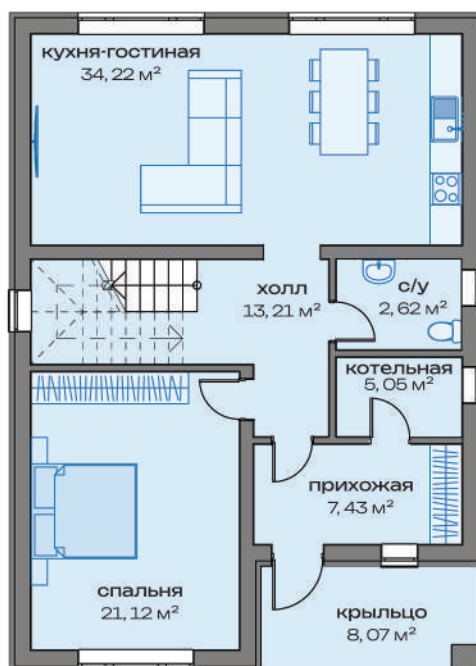
Сбалансированная инсоляция: много естественного света дома в первой половине дня

Планировка с выходом на террасу и просторной кухней-гостиной

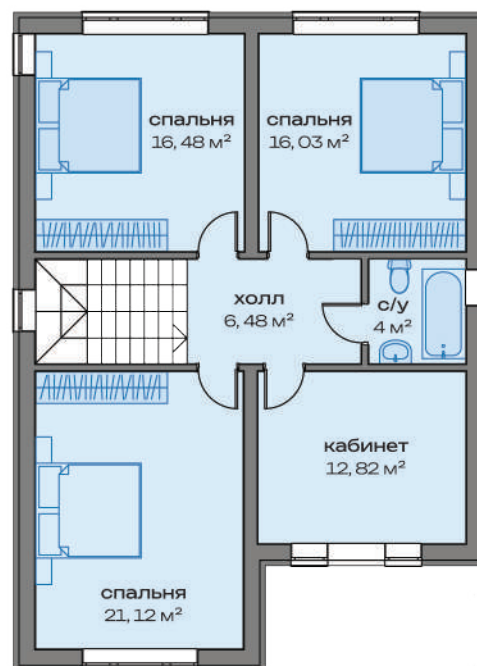
Приватная линия

Двухэтажные дома, что расположены наиболее близко к детской площадке и в то же время рядом с «природной» линией поселка дают более сильное ощущение приватности и воздуха.





Размерный план
этажа 1



Размерный план
этажа 2



Общая площадь помещений	160,58 м ²
Общая площадь помещений с учетом крыльца и террасы	168,65 м ²
Площадь помещений 1 этажа	83,65 м ²
Площадь помещений 2 этажа	76,93 м ²
Общее количество комнат	4 шт.
Количество этажей	2 эт.

Из окон данного типа домов
открывается красивый вид на лес

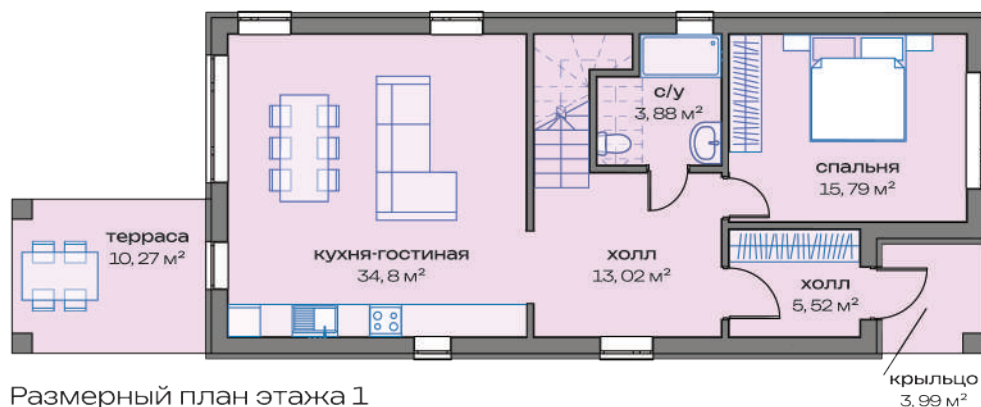
Подходит семьям с несколькими
детьми или с подростками

Подходит тем, кому необходимы
отдельные спальни и кабинеты

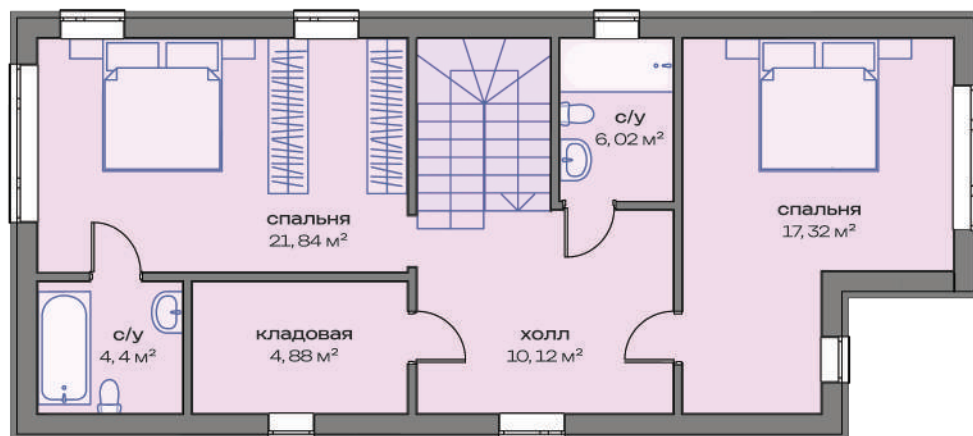
Панорама

Два полноценных этажа, большие окна и продуманная планировка позволяют каждому члену семьи иметь личное пространство.





Размерный план этажа 1



Размерный план этажа 2



Общая площадь помещений	137,59 м ²
Общая площадь помещений с учетом крыльца и террасы	151,85 м ²
Площадь помещений 1 этажа	73,01 м ²
Площадь помещений 2 этажа	64,58 м ²
Общее количество комнат	4 шт.
Количество этажей	2 эт.

Из окон данного типа домов открывается красивый вид на лес

Подходит семьям с несколькими детьми или с подростками

Подходит тем, кому необходимы отдельные спальни и кабинеты

₽ **Рассрочка от компании**

Рассрочка от застройщика — мы подберем специальные условия для Вас.

₽ **Военная ипотека**

Доступна льготная программа для сотрудников, работающих по контракту.

₽ **Семейная ипотека / от 6 %**

Для семей, у которых родился ребенок после 1 января 2018 г. или есть двое детей в возрасте до 18 лет.

₽ **Расчет на территории Евросоюза**

Для оплаты Дома мечты также доступен расчет на территории Евросоюза.

₽ **Материнский капитал**

Оплата наличными или переводом на расчетный счет, указанный в договоре.

₽ **Жилищный trade-in**

Мы продадим вашу старую недвижимость в зачёт стоимости нового дома.

₽ **IT-ипотека / от 4,3 %**

Доступна льготная программа для сотрудников, кто работает в IT-компаниях.

₽ **Сельская ипотека**



